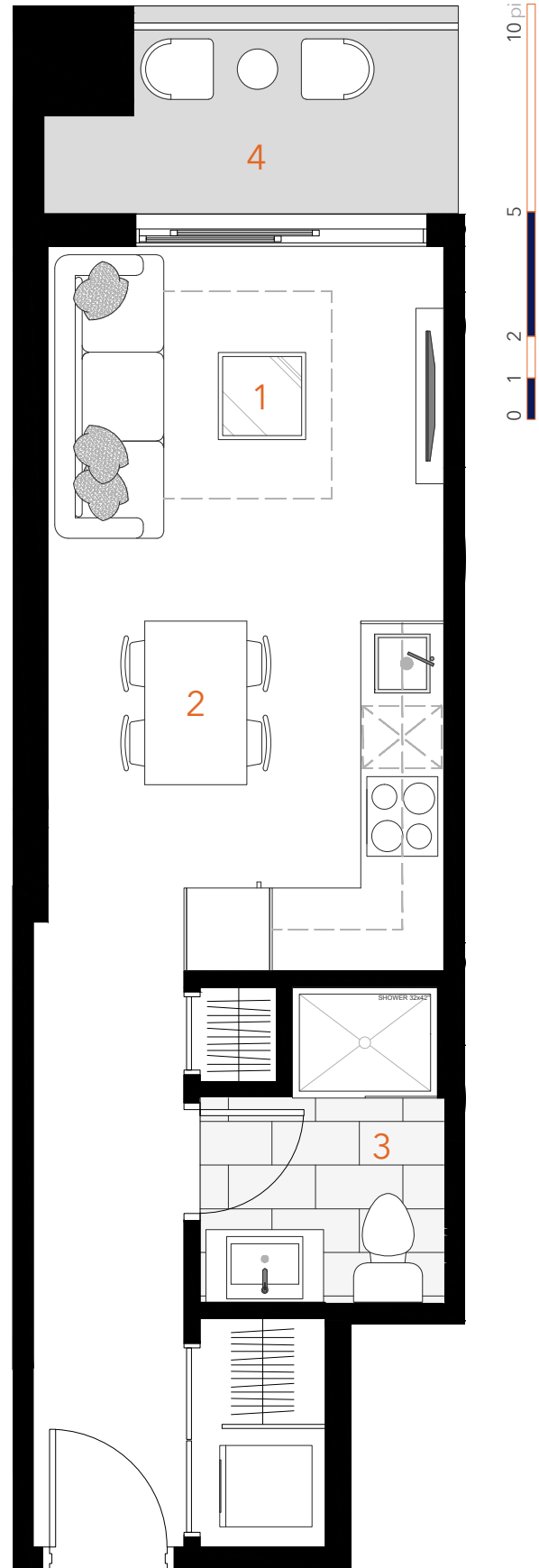


Superficie Brute / Gross Area:  
Balcon / Balcony:  
Superficie Totale / Total Area:

333 pi<sup>2</sup> / 31.0 m<sup>2</sup>  
44 pi<sup>2</sup> / 4.1 m<sup>2</sup>  
377 pi<sup>2</sup> / 35.1 m<sup>2</sup>



Condo # : \_\_\_\_\_

Prix / Price : \_\_\_\_\_

Date : \_\_\_\_\_

Nom / Name : \_\_\_\_\_

Signature : \_\_\_\_\_

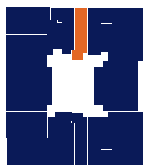
1. Salon et chambre / Living and bedroom 9' - 6" x 9' - 0"

3. Salle de bain / Bathroom 5' - 10" x 7' - 7"

2. Cuisine et s.a.m. / Kitchen and dining 9' - 6" x 8' - 5"

4. Balcon / Balcony 9' - 11" x 5' - 0"

Les dimensions et superficies sont approximatives et sujettes à des modifications sans préavis. Le mobilier est illustré à titre indicatif seulement. La superficie brute est calculée en incluant les murs extérieurs, du corridor et la moitié des cloisons mitoyennes. L'entrepreneur se réserve le droit de faire des modifications pour des conditions imprévues et des ajustements aux normes de la construction. La date de livraison pourra être retardée et/ou le contrat pourra être annulé par le vendeur sans pénalité. Les commodités et le lobby pourrait être terminée après la livraison. Dimensions and surfaces are approximate and subject to modification without warning. Furniture shown is for illustrative purposes only. The gross area is calculated by including the exterior and corridor walls and half of the divided walls between units. The contractor reserves the right to undertake modifications for unforeseen conditions and adjustments to construction standards. The delivery date could be delayed and/or the contract can be cancelled by the seller without any penalty. The amenities and lobby might be finished after the delivery.



Superficie Brute / Gross Area:

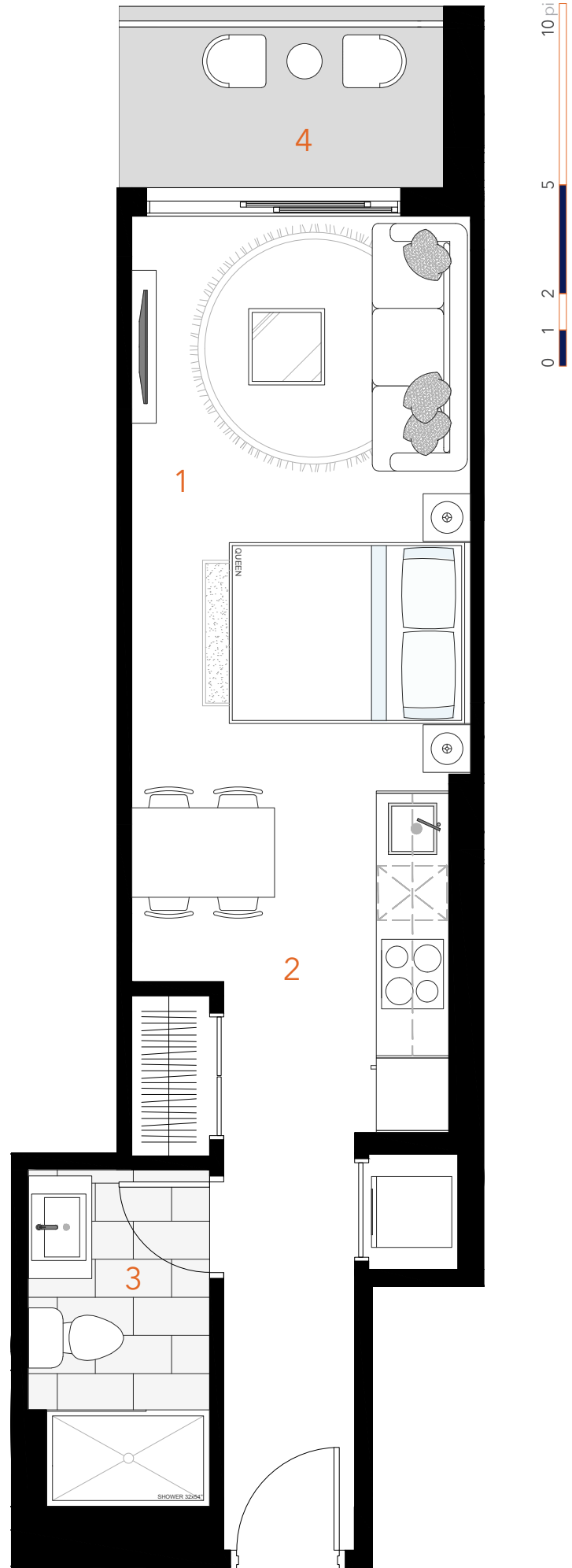
406 pi<sup>2</sup> / 37.8 m<sup>2</sup>

Balcon / Balcony:

44 pi<sup>2</sup> / 4.1 m<sup>2</sup>

Superficie Totale / Total Area:

450 pi<sup>2</sup> / 41.9 m<sup>2</sup>



Condo # : \_\_\_\_\_

Prix / Price : \_\_\_\_\_

Date : \_\_\_\_\_

Nom / Name : \_\_\_\_\_

Signature : \_\_\_\_\_

1. Salon et chambre / Living and bedroom 9' - 4" x 15' - 10"

3. Salle de bain / Bathroom 5' - 0" x 9' - 3"

2. Cuisine et s.a.m. / Kitchen and dining 8' - 9" x 9' - 5"

4. Balcon / Balcony 8' - 11" x 5' - 0"

Les dimensions et superficies sont approximatives et sujettes à des modifications sans préavis. Le mobilier est illustré à titre indicatif seulement. La superficie brute est calculée en incluant les murs extérieurs, du corridor et la moitié des cloisons mitoyennes. L'entrepreneur se réserve le droit de faire des modifications pour des conditions imprévues et des ajustements aux normes de la construction. La date de livraison pourra être retardée et/ou le contrat pourra être annulé par le vendeur sans pénalité. Les commodités et le lobby pourrait être terminée après la livraison. Dimensions and surfaces are approximate and subject to modification without warning. Furniture shown is for illustrative purposes only. The gross area is calculated by including the exterior and corridor walls and half of the divided walls between units. The contractor reserves the right to undertake modifications for unforeseen conditions and adjustments to construction standards. The delivery date could be delayed and/or the contract can be cancelled by the seller without any penalty. The amenities and lobby might be finished after the delivery.



Superficie Brute / Gross Area:

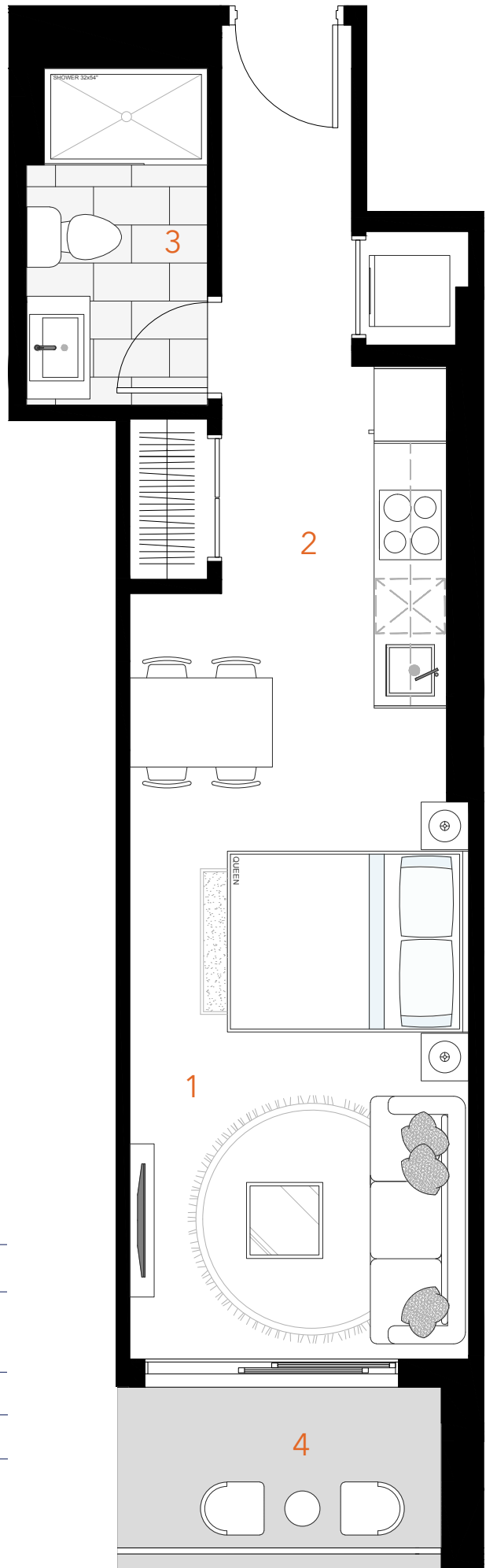
410 pi<sup>2</sup> / 38.1 m<sup>2</sup>

Balcon / Balcony:

45 pi<sup>2</sup> / 4.2 m<sup>2</sup>

Superficie Totale / Total Area:

455 pi<sup>2</sup> / 42.3 m<sup>2</sup>



Condo # : \_\_\_\_\_

Prix / Price : \_\_\_\_\_

Date : \_\_\_\_\_

Nom / Name : \_\_\_\_\_

Signature : \_\_\_\_\_

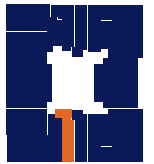
1. Salon et chambre / Living and bedroom 9' - 4" x 17' - 11"

3. Salle de bain / Bathroom 5' - 0" x 9' - 3"

2. Cuisine et s.a.m. / Kitchen and dining 8' - 9" x 9' - 5"

4. Balcon / Balcony 8' - 11" x 5' - 0"

Les dimensions et superficies sont approximatives et sujettes à des modifications sans préavis. Le mobilier est illustré à titre indicatif seulement. La superficie brute est calculée en incluant les murs extérieurs, du corridor et la moitié des cloisons mitoyennes. L'entrepreneur se réserve le droit de faire des modifications pour des conditions imprévues et des ajustements aux normes de la construction. La date de livraison pourra être retardée et/ou le contrat pourra être annulé par le vendeur sans pénalité. Les commodités et le lobby pourrait être terminée après la livraison. Dimensions and surfaces are approximate and subject to modification without warning. Furniture shown is for illustrative purposes only. The gross area is calculated by including the exterior and corridor walls and half of the divided walls between units. The contractor reserves the right to undertake modifications for unforeseen conditions and adjustments to construction standards. The delivery date could be delayed and/or the contract can be cancelled by the seller without any penalty. The amenities and lobby might be finished after the delivery.



Superficie Brute / Gross Area:

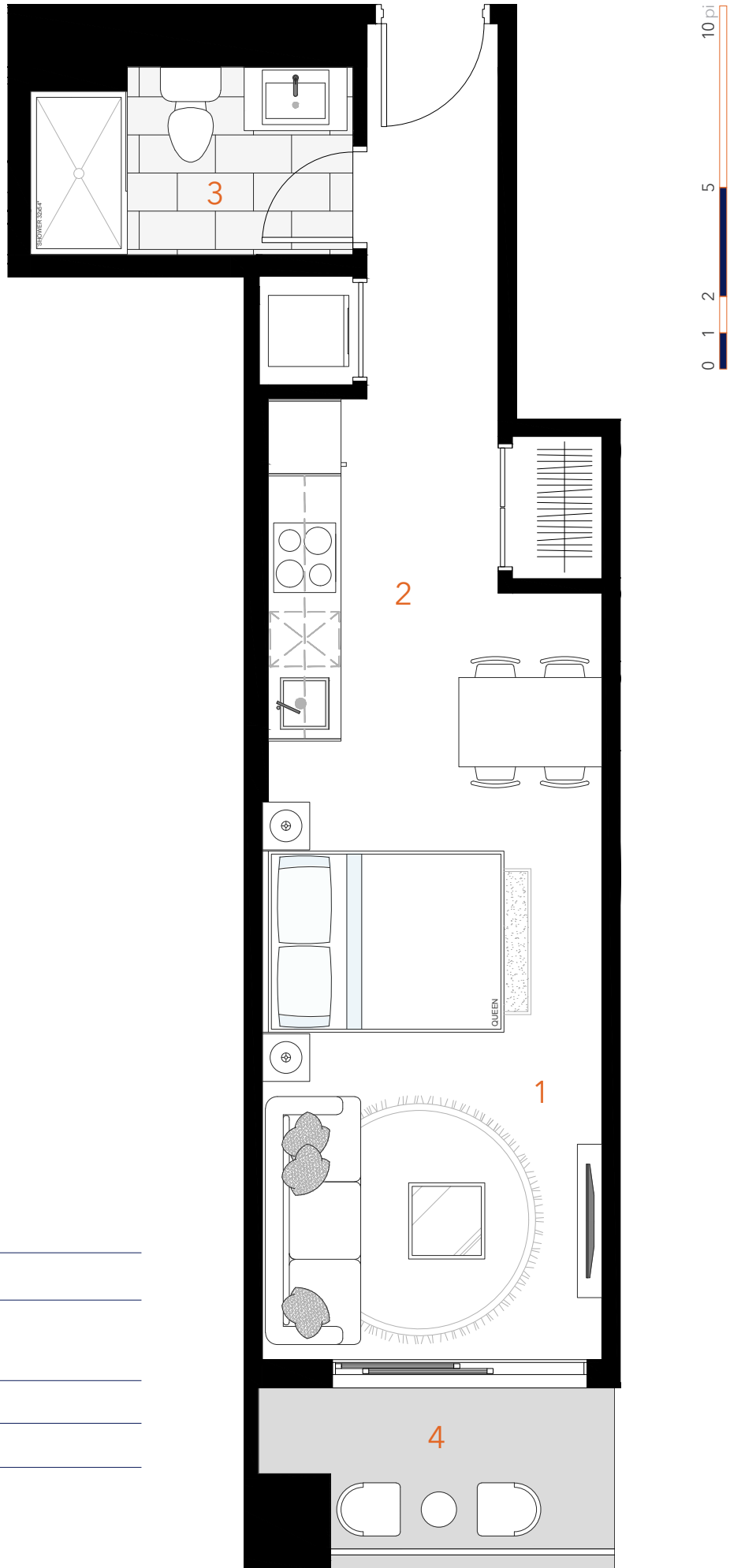
410 pi<sup>2</sup> / 38.1 m<sup>2</sup>

Balcon / Balcony:

44 pi<sup>2</sup> / 4.1 m<sup>2</sup>

Superficie Totale / Total Area:

454 pi<sup>2</sup> / 42.2 m<sup>2</sup>



Condo # : \_\_\_\_\_

Prix / Price : \_\_\_\_\_

Date : \_\_\_\_\_

Nom / Name : \_\_\_\_\_

Signature : \_\_\_\_\_

1. Salon et chambre / Living and bedroom 9' - 4" x 17' - 0"

3. Salle de bain / Bathroom 8' - 10" x 5' - 2"

2. Cuisine et s.a.m. / Kitchen and dining 9' - 2" x 9' - 5"

4. Balcon / Balcony 9' - 9" x 5' - 0"

Les dimensions et superficies sont approximatives et sujettes à des modifications sans préavis. Le mobilier est illustré à titre indicatif seulement. La superficie brute est calculée en incluant les murs extérieurs, du corridor et la moitié des cloisons mitoyennes. L'entrepreneur se réserve le droit de faire des modifications pour des conditions imprévues et des ajustements aux normes de la construction. La date de livraison pourra être retardée et/ou le contrat pourra être annulé par le vendeur sans pénalité. Les commodités et le lobby pourrait être terminée après la livraison. Dimensions and surfaces are approximate and subject to modification without warning. Furniture shown is for illustrative purposes only. The gross area is calculated by including the exterior and corridor walls and half of the divided walls between units. The contractor reserves the right to undertake modifications for unforeseen conditions and adjustments to construction standards. The delivery date could be delayed and/or the contract can be cancelled by the seller without any penalty. The amenities and lobby might be finished after the delivery.